

Modelos	Códigos
DSP 30	980156
DSP 40	980370
DSP 52	980158

¡El futuro está aquí, en su país y en su idioma!

Sensy Electronics amplía la familia de amplificadores inteligentes de la serie *PRO*, con sus nuevos modelos *DSP30* y *DSP52* complementando su exitoso modelo *DSP40*

Ahora el profesional del audio tiene a su alcance todas las características de nuestro procesador *Auric 2.6* y toda la potencia y confiabilidad de nuestra familia *HCF PRO* en una sola unidad. Toda ésta tecnología se la acercamos con menús en Español y *Software* amigable para empezar a trabajar desde que desempaca su equipo. El equipo es totalmente autónomo sin requerir de una *PC* para su operación ó controlable via *PC* para acceso remoto.

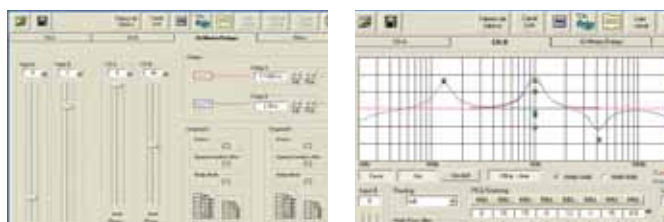
Ahora con una amplia gama de potencias que van desde los 3,000 Wrms hasta los 5,700 Wrms, la familia *DSP* está preparada para crecer junto a usted.



Configuraciones

- Ganancia
- Crossover 24 dB / Octava: Butterworth, Bessel y Linkwitz Riley
- Delay desde 0 hasta 848 mSeg. ó 0 mts hasta 288 mts.
- Ecuador paramétrico: Peaking, Shelving 1ro y 2do orden
- Limitador / Compresor dinámico por canal
- Loudness dinámico
- Interfaz RS-485 para PC de largo alcance (+100 mts)
- Completamente en español

Software



Características

	DSP 30	DSP 40	DSP 52
Arquitectura clase H	*	*	*
Entradas balanceadas XLR	*	*	*
Entradas balanceadas 6.3mm	*	*	*
Jack Thru	*	*	*
Circuitos limitadores de entrada	*	*	*
Salida Neutrik® NL-4MP	*	*	*
Salida banana doble	*	*	*
Protección térmica por canal	*	*	*
Protecciones contra corto-circuito por canal	*	*	*
Estabilidad a 2Ω estéreo	*	*	*
Damping factor >880 @ 8Ω	*	*	*
EQ paramétrico	*	*	*
Compresor/limitador	*	*	*
Filtros de 6 hasta 24dB/octava (Butterworth, Bessel, Linkwitz Riley)	*	*	*
Conexión a PC por puerto USB / RS485	*	*	*
Bloqueo de seguridad	*	*	*



DSP 30

- Entradas balanceadas XLR-3 (*cannon*) y 6.3 mm (1/4")
- Salida *input thru* para enlace de señal
- Salida banana estándar
- Salida Speakon®
- Selector de desacople de tierra GND/*lift*

DSP 40

- Entradas balanceadas XLR-3 (*cannon*) y 6.3 mm (1/4")
- Salida *input thru* para enlace de señal
- Salida banana estándar
- Salida Speakon®

DSP 52

- Entradas balanceadas XLR-3 (*cannon*) y 6.3 mm (1/4")
- Salida *input thru* para enlace de señal
- Salida banana estándar
- Salida Speakon®
- Selector de desacople de tierra GND/*lift*

Especificaciones

	DSP 30	DSP 40	DSP 52
Estéreo (potencia por canal)			
8Ω	700W rms	800W rms	1400W rms
4Ω	1030W rms	1350W rms	1850W rms
2Ω	1450W rms	1900W rms	2600W rms
Bridge			
8Ω	1910W rms	2100W rms	2500W rms
4Ω	2890W rms	3950W rms	5850W rms
THD @ 8Ω 20Hz - 20kHz	<0.002%	<0.002%	
Sensibilidad de entrada para potencia plena a 8Ω	1.0V rms 0dB V	1.02V rms 0dB V	1.4V rms 0dB V
Impedancia de entrada balanceada	20kohms	20 kohms	
Impedancia de entrada no balanceada	10kohms	10 kohms	
Respuesta de frecuencia	1dB, 1W rms 8Ω 10Hz-40kHz / 0.2dB, rated output 8Ω 20Hz- 20kHz		
Relación señal - ruido	>100dB @ 8Ω	>100 dB @ 8Ω	
Consumo de corriente a potencia nominal @ 8Ω	40A @ 120V c.a. 60Hz 3800W	40A @ 120V c.a. 60Hz 4500W	50A @ 120V c.a. 60Hz 6600W

Dimensiones y peso

Alto	13.3cm (5.25")	13.3cm (5.25")	13.3cm (5.25")
Ancho	48.3cm (19")	48.3cm (19")	48.3cm (19")
Profundo	40.64cm (16")	40.64cm (16")	40.64cm (16")
Peso	30kg (66 Lb)	32kg (70.5 Lb)	34.5kg (76 Lb)